

Web Camera User's Guide

System requirements

- * IBM PC or compatible PC or laptop with USB port
- * Pentium® 1G or higher CPU
- * Over 500MB free hard-disc space
- * CD-ROM drive
- * 256MB memory
- * Support DirectX 9.0 VGA card
- * Windows® 2000/ XP / Vista

Driver installation

1. Insert Driver/Application Disc into CD-ROM drive, open the drive directly and double click Setup.exe and the system will automatically run necessary files and display windows as following:



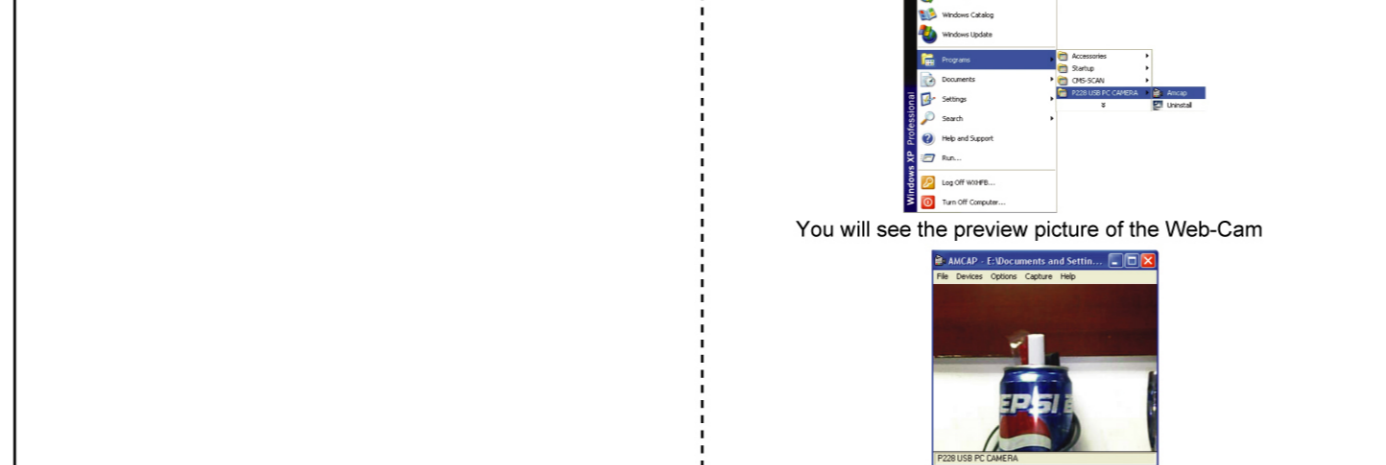
USB PC Camera

Quick Reference Guide

OMEGA TECHNOLOGY INC.
http://www.omega.com.tw

MODEL NO:362448
Version: 3.0

Start your Web Cam by selecting the Application Program from Start menu as shown below.

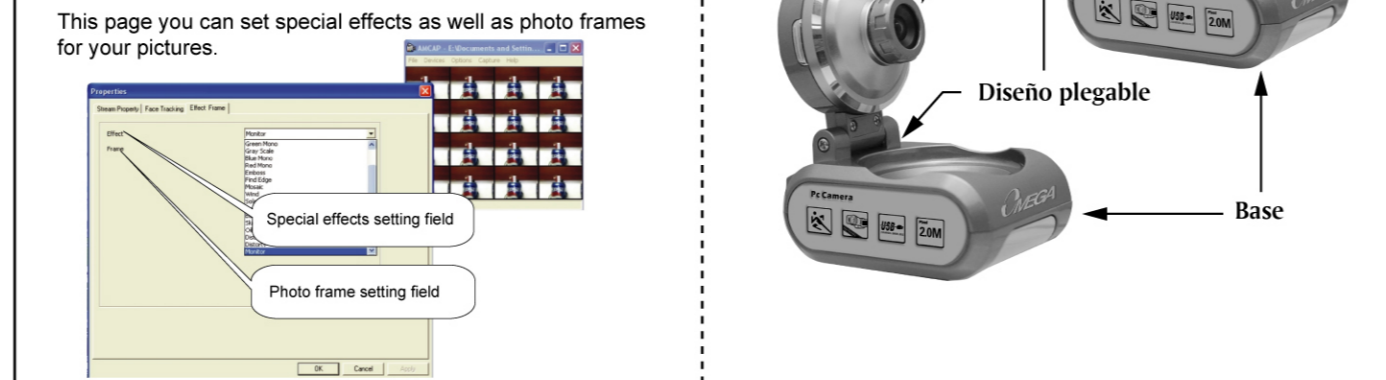
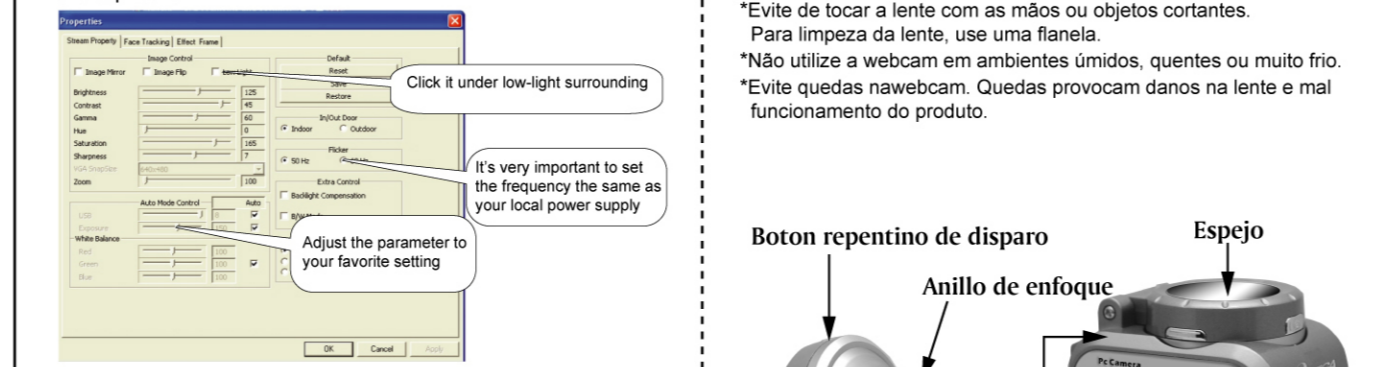


By Clicking the Video Capture Pin.... from Option Menu you can adjust the resolution of the preview window



Advanced Settings

By clicking the Video Capture Filter, You can enter into advanced settings, From this page you can adjust the quality of the picture.



ATENÇÃO

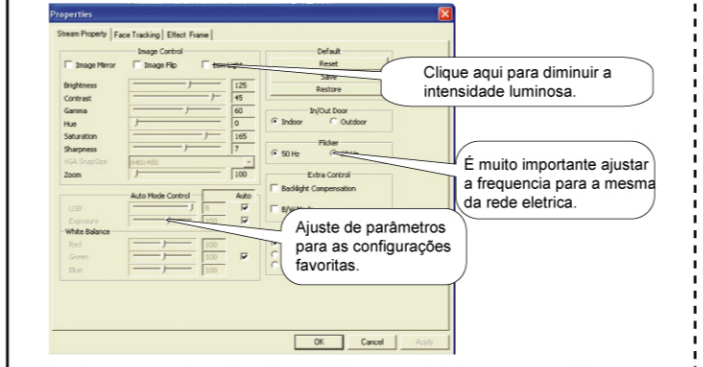
Se a webcam apresentar aquecimento excessivo, sugerimos que pare de utilizar por um tempo.

- * Evite de tocar a lente com as mãos ou objetos cortantes. Para limpeza da lente, use uma flanela.
- * Não utilize a webcam em ambientes úmidos, quentes ou muito frio.
- * Evite quedas na webcam. Quedas provocam danos na lente e mal funcionamento do produto.

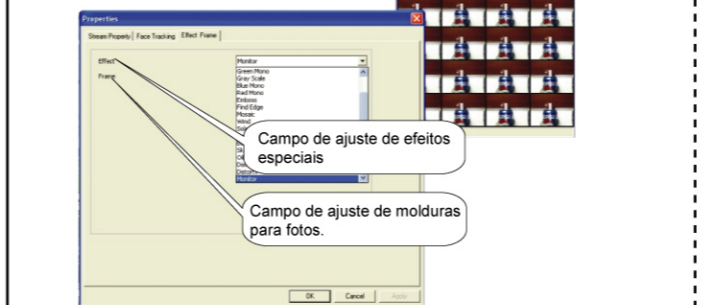


Configurações avançadas

Selecionando a opção Video Capture Filter, você acessa a pasta de configurações avançadas (advanced settings). Nesta página, você pode ajustar a qualidade da imagem.



Nesta página você pode colocar efeitos especiais bem como molduras para as fotos.



Cámara de Video Digital Guía de instalación rápida

Requisitos de sistema

- * PC de IBM o PC compatible o portátil con puerto de USB
- * Pentium® 1G o un CPU más superior
- * Mas de 500MB de espacio disponible en el disco duro
- * Lector de CD-ROM
- * Memoria de 256MB
- * Supporte de tarjeta de VGA de DirectX 9.0
- * Windows® 2000/XP/ Vista

Instalación del Driver

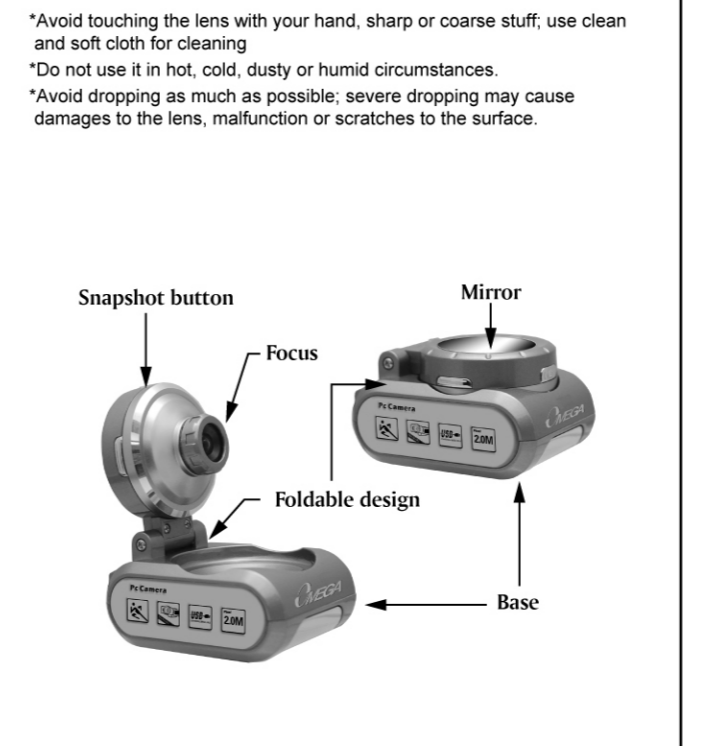
1. Inserte el disco de uso en el lector de CD-ROM, abra la Impulsión directamente y doble el teclado Setup.exe y el sistema ejecutará automáticamente los archivos necesarios, demostrando la siguiente ventana.



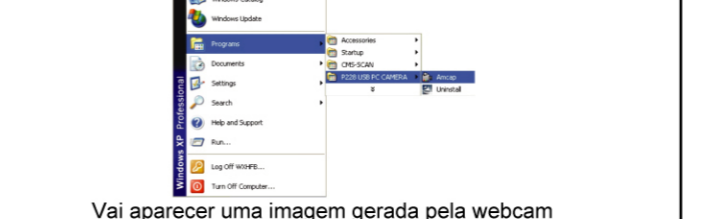
Cautions

If the PC/WEB Camera becomes hot after working for a long period of time. We suggest you stop using the camera for a short period of time.

- * Avoid touching the lens with your hand, sharp or coarse stuff; use clean and soft cloth for cleaning
- * Do not use it in hot, cold, dusty or humid circumstances.
- * Avoid dropping as much as possible; severe dropping may cause damages to the lens, malfunction or scratches to the surface.



Inicie a sua webcam, selecionando o aplicativo através do Menu Iniciar, como mostra abaixo:



No menu Option, selecione Video Capture Pin para ajustar a resolução da imagem.



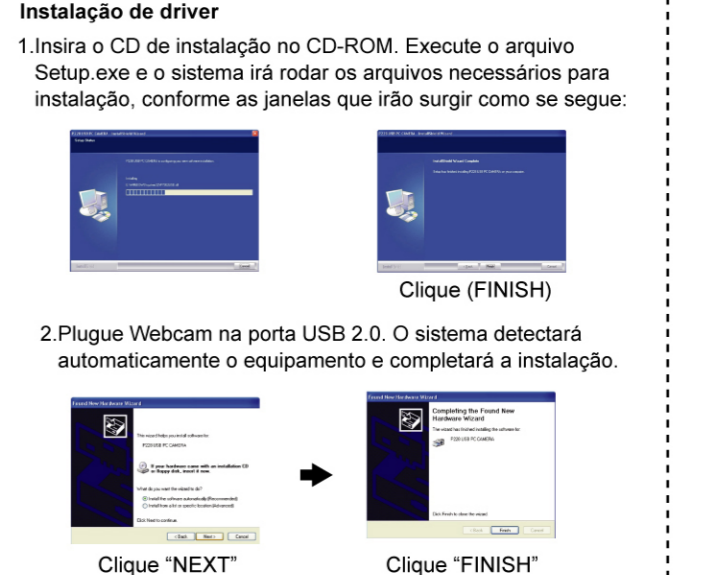
Guia do Usuário de Webcam

Requisitos mínimos do sistema

- * IBM PC ou notebook com porta USB
- * Processador AMD/Pentium® 1GHz ou superior
- * Mais de 500MB de espaço livre no disco rígido
- * Leitor de CD (CD-ROM)
- * Mínimo de 256MB de memória RAM
- * Placa de vídeo VGA com suporte a DirectX 9.0
- * Sistema operacional Windows® 2000/XP /Vista

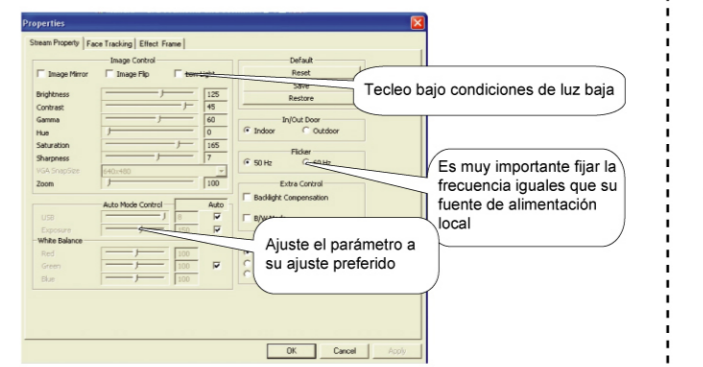
Instalação de driver

1. Insira o CD de instalação no CD-ROM. Execute o arquivo Setup.exe e o sistema irá rodar os arquivos necessários para instalação, conforme as janelas que irão surgir como se segue:

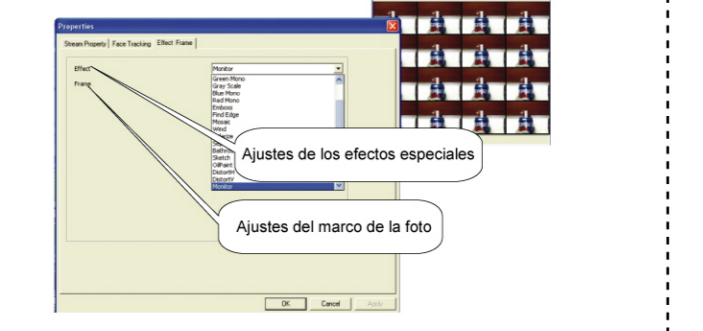


Ajustes avanzados

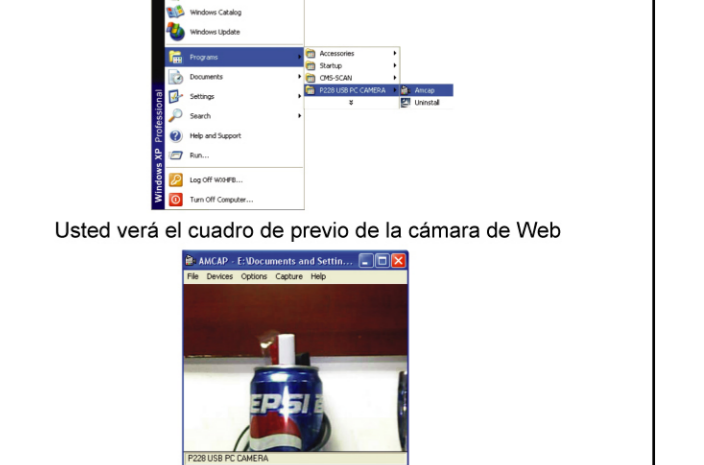
Tecela la seleccion (Video Capture Filter) para entrar en ajustes avanzados y poder ajustar la calidad del cuadro



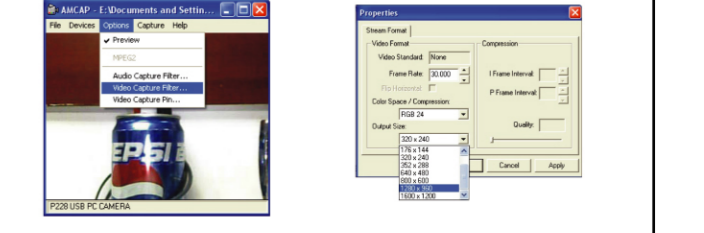
De Esta página usted puede fijar efectos especiales así como los marcos de la foto para sus cuadros.



Encienda su cámara de Web seleccionando el programa de aplicación del menú de comienzo como se muestra abajo.



Teclea la seleccion (Video Capture Pin)...en el menu de opciones para ajustar la resolución de la ventana de previo



Precauciones

Si la cámara de PC/WEB llega a ser caliente después de trabajar durante un largo periodo de tiempo. Le sugerimos de no usar la cámara por un corto periodo de tiempo.

- * Evite tocar el lente con su mano, aguda o cosas gruesa; utilice el paño limpio y suave para la limpieza
- * No lo utilice en circunstancias calientes, frías, polvorientas o húmedas.
- * La caída severa puede causar daños a la lente, funciona incorrectamente o los rasguños a la superficie.

